

FERIENHAUS AUF DER MARBACHEGG



Ferienhaus Telemark auf der Marbachegg

Unser Haus steht auf 1500 M.ü.M. auf der autofreien Marbachegg und bietet einen wunderbaren Panoramablick auf die Schratzenfluh, den Brienergrat und den Hohgant. Es ist ideal gelegen als Ausgangspunkt für Wanderungen im Sommer und Herbst. Im Winter ist die Marbachegg ein kostengünstiges und familienfreundliches Skigebiet.

Das Haus bietet Platz für bis zu neun Personen, hat einen offenen Wohnbereich mit Cheminée, eine offene Küche und einen grossen Balkon zum Sonnenbaden.

Unser Ferienhaus ist ca. fünf Gehminuten von der Bergstation der Gondelbahn, dem Restaurant und dem Kinderspielplatz gelegen. Das Haus steht direkt am Höhenwanderweg. Zur Murmeltierkolonie sind es nur einige Minuten zu Fuss.

Das Haus bietet

- 5 Zimmer
- 9 Schlafplätze + ein Schlafsofa
- 1 WC/Dusche
- einen grossen Wohn-/Essraum mit Cheminée und Galerie
- eine offene Küche mit Geschirrspüler
- einen grossen Balkon
- SAT-TV und WIFI
- El. Heizung

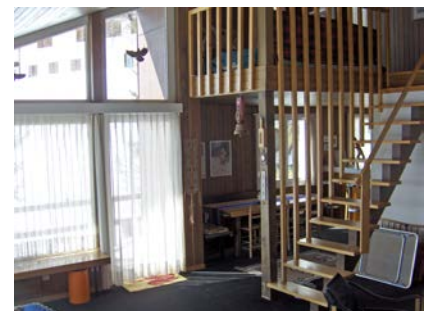
Mindest-Mietdauer 1 Woche, Dauermiete im Sommer möglich

Preise:

April - Oktober: CHF 490.-/Wo bis 6 Pers. / CHF 560.-/Wo für > 6 Pers.

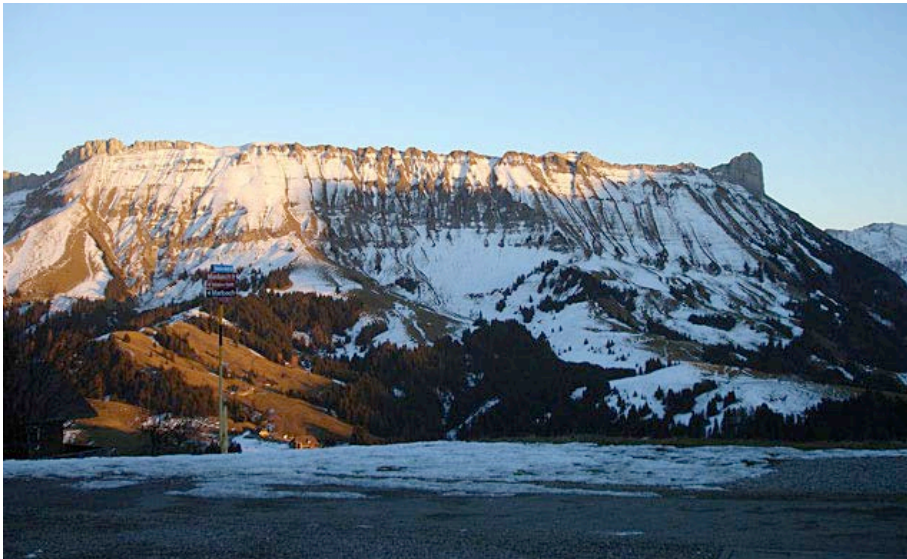
November - März: CHF 980.-/Wo bis 6 Pers. / CHF 1050.-/Wo für > 6 Pers.

- Kauton: CHF 500.-, bei Abschluss des Mietvertrages
- Wäsche (Bett, Küche, Bad) steht nicht zur Verfügung
- die Schlussreinigung ist Sache des Mieters



Bei Interesse an einer Dauermiete (nur im Sommer) nehmen Sie bitte mit uns Kontakt auf.

FERIENHAUS AUF DER MARBACHEGG



Die Marbachegg

Die Marbachegg liegt zwischen Bern und Luzern im Entlebuch und bietet einen einzigartigen Panoramablick auf die Schratzenfluh, den Brienergrat und den Hohgant. Sie befindet sich in einem UNESCO Biosphärenreservat.

Die Marbachegg ist ein idealer Ausgangspunkt für Wanderungen. Öffentliche Verkehrsmittel bringen Sie wieder zur Talstation der Gondelbahn zurück.

Die Gondelbahn und mehrere Skilifte erschliessen das Skigelände auf der Marbachegg. Im Tal finden Langläufer und Skiwanderer gespurte Loipen vor. Im Sommer wird das Skigebiet als Trottererbe-Piste genutzt.

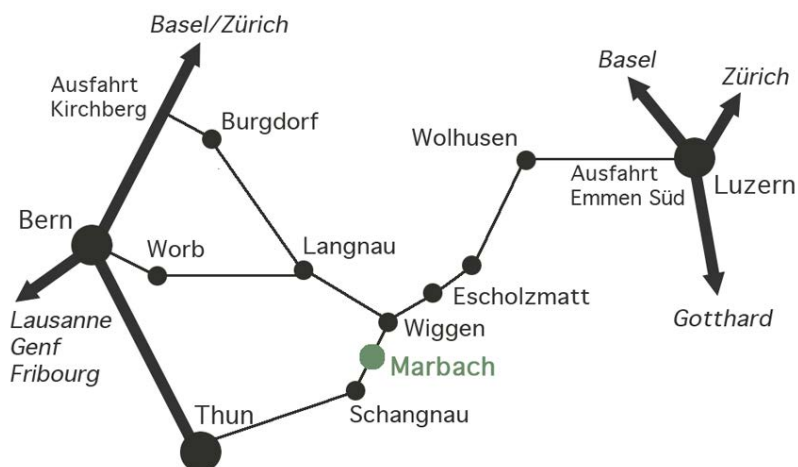
Das Gebiet rund um die Marbachegg ist auch ideal zum Biken und beliebt bei Gleitschirm- und Deltapiloten. Für Anfänger gibt es in Marbach eine Gleitschirm-Flugschule.

Die Marbachegg ist autofrei und kinderfreundlich. Sowohl ältere Menschen wie auch Familien mit Kindern finden hier ein ideales Erholungsgebiet.

Anfahrt

Auto: Hauptstrasse Bern-Luzern, in Wiggen nach Marbach abbiegen

ÖV: Bahnlinie Bern-Luzern bis Wiggen/Escholzmatt, Postauto nach Marbach
In Marbach mit der Gondelbahn auf die Marbachegg



Weitere Informationen

» www.marbach-egg.ch, » www.marbach-lu.ch, » www.biosphäre.ch



Kontakt

Karin Steinmann
Hauptstrasse 208
CH-2532 Magglingen

Telefon: +41 (0)32 322 16 82

www.ferienhaus-marbachegg.ch
info@ferienhaus-marbachegg.ch